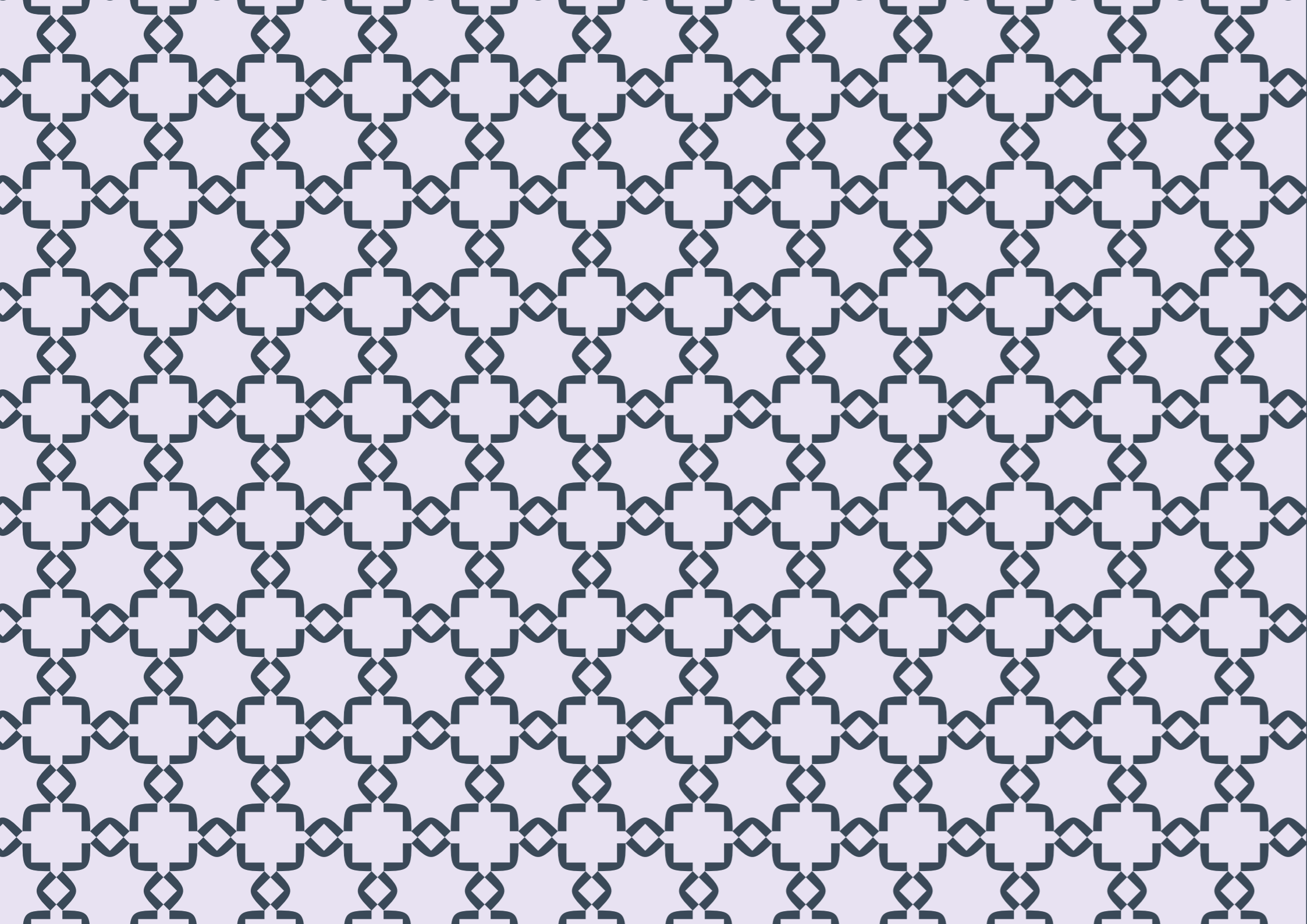




CELEBRITY  
RESIDENCE



## Содержание

### О застройщике

2-3

### О комплексе

4-11

О проекте  
Локация  
Концепция

4-5  
6-9  
10-11

### Планировки

Коммерческие зоны  
Варианты квартир  
Планировки типовых этажей  
Планировки квартир с террасами

34-87

34-35  
36-39  
40-63  
64-87

### Составляющие комплекса

Клубная зона  
Лобби  
Архитектура  
Фасад  
Инфраструктура  
Технические характеристики

12-33

12-19  
20-21  
22-23  
24-25  
26-31  
32-33

### Контакты

88

# Группа компаний, *динамично развивающаяся* в строительной сфере с 2019 года

Строительное направление включает в себя такие проекты, как:

## InTerra

бизнес-центр  
Ташкент, ул. Нурафшан

## Celebrity Residence

жилой комплекс  
Ташкент, ул. Абдуллы Каххара

## Sultan Residence

жилой комплекс  
Ташкент, ул. Каракамыш

## Oqtosh Avenue Resort

загородный гостиничный комплекс, п. Акташ

+2

проектируемых объекта  
недвижимости



*«Важно не только коллекционировать предметы искусства и инвестировать в них, но и относиться к собственному дому как к воплощению искусства»*

Джордж Клуни  
голивудский актер

# Премиальный клубный дом для настоящих селебрити

Территория защищённости и комфорта высшего класса для тех, кто не согласен на меньшее

Премиум  
класс комплекса

Клубный дом  
концепция

2 Га  
общая территория застройки

600+  
парковочных мест

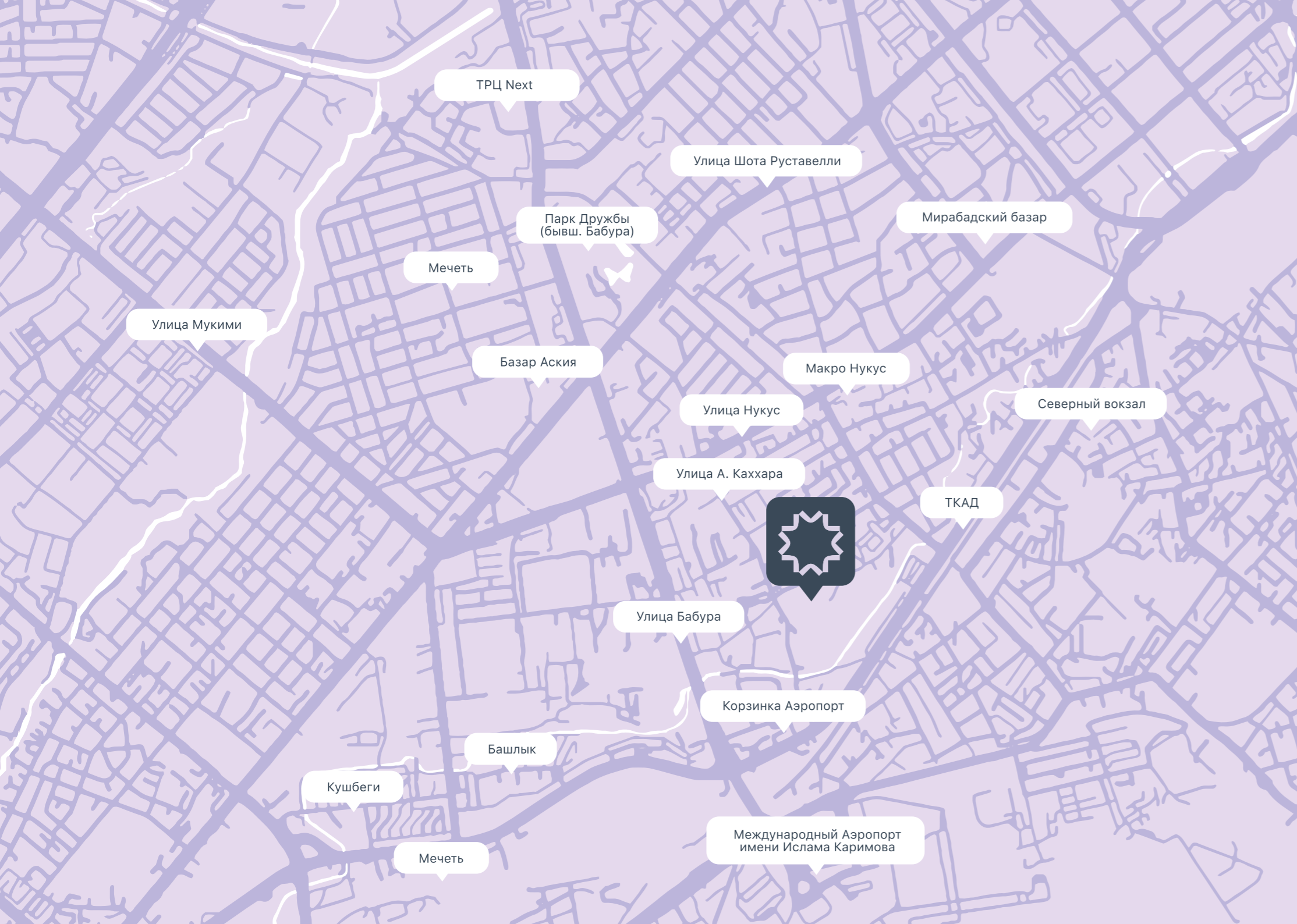
700+ квартир  
в двух фазах строительства

2024 год  
срок сдачи первого этапа застройки



Ивана Трамп  
предпринимательница

*«Я всегда чувствую себя  
в защищённости и безопасности  
с недвижимостью»*



# Celebrity Residence — локация для *самых взыскательных жителей*, в приоритете которых стиль, комфорт и статус

Celebrity Residence располагается всего в 7 минутах езды от Международного Аэропорта имени Ислама Каримова, а также Северного и Южного Вокзалов.

Это престижное расположение является дополнительным удобством для жителей, гостей и иностранных арендаторов комплекса.

Непосредственная близость к центральным улицам, таким как Нукусская, Бабура, Шота Руставели и ТКАД, позволяет жителям быстро и комфортно добираться до места работы или учёбы, что особенно важно, учитывая дорожные условия в быстро растущем мегаполисе.

# Яккасарайский район расположен в *центральной* *части Ташкента*

и является единственным районом,  
не имеющим границ с областью

## Продуктовые магазины

- Базар Аския
- Мирабадский базар
- Супермаркет Makro (Нукус)
- Супермаркет Korzinka (Аэропорт)

## Рестораны и кафе

- Cake Lab
- Bon
- Breadly
- Lucca Tashkent
- Bosphorus
- Караван
- Грузинский дворик
- Груша
- Yakkasaroy
- Грильяж
- Барбарис

## Банки

- Qishloq Qurilish Bank
- Hamkor Bank
- O'zsanoatqurilish Bank
- Kapital Bank
- Orient Finans Bank
- Asaka Bank

## Посольства

- Посольство Израиля
- Посольство Республики Таджикистан
- Консульство Канады
- Посольство Российской Федерации

## Образование

- Национальный институт художеств и дизайна им. К. Бехзода
- Ташкентский институт текстильной и лёгкой промышленности
- Частный медицинский университет EMU
- Государственные школы: №48, №53, №83, №89, №118, №127, №147, №321
- Частные школы: Erudite School, Smart School, Genesis Education, Little Harvard
- 8 детских садов

## Парки

- Парк Дружбы (бывш. Бабура)
- Сквер Пушкина
- Magic City Park
- Milliy Bog'

## Здоровье

- O-Zone Fitness Centre
- Chekhov Sports Club
- Buka Fit
- Concordia Dentistry
- Shoxmed Center
- 8 роддом



# Здесь каждый может *наслаждаться жизнью* и чувствовать себя *особенным*

В проекте Celebrity архитекторы задумали создать пространство, отвечающее требованиям самых взыскательных знаменитостей.

Celebrity Residence — это место, где можно почувствовать себя настоящей знаменитостью, где каждый дом является метафорой комфорта, а каждый уголок — идеальным местом для отдыха и развлечений.

Цель проекта — создать комьюнити, где каждый житель — звезда, а каждый день наполнен радостью и удовольствием.

# Концепция клубного дома — это новый формат проживания

Данный формат предлагает своим жителям уникальные услуги и комфорт с максимальной приватностью.

Клубный дом — центр социальной жизни, общения и досуга для жильцов, способствующий созданию благоприятной атмосферы и повышению качества жизни внутри объекта.

## +1500 м<sup>2</sup>

дополнительного пространства  
для досуга каждому жителю





# Клубная зона *жилого* *комплекса* Celebrity

В клубной зоне разместится спортивный комплекс с бассейном, хаммамом и фитнес-залом, и даже медицинский пункт для жителей

Женскую часть жителей в клубной зоне порадует спа-центр, а мужчин — барбершоп с игровыми кабинками, кофейней и автодтейлингом.





*«Дома важно  
иметь много  
простора для отдыха  
и развлечений»*

Дженнифер Энистон  
голивудская актриса





# Детям будет *комфортно* ЖИТЬ И ГОСТИТЬ в Celebrity Residence

Всё это станет возможным  
благодаря продуманному детскому  
клубу и нескольким открытым  
детским площадкам.

Крытая детская зона расположится  
на территории клубного этажа,  
а детские площадки для малышей  
разных возрастов займут своё  
место во дворах комплекса.



# Лобби со сквозным подъездом

Главная особенность лобби в Celebrity Residence — сквозной доступ.

Это значит, что попасть в эту буферную зону жители смогут как с территории двора, так и со стороны улицы.

Это решение позволяет делать доступ для резидентов удобнее и продуманнее, а также обеспечивает сквозное проветривание.

В лобби будет комфортно проводить встречи, а также там можно предложить гостям разместиться в ожидании резидента.

# Созданием проекта Celebrity Residence занималось *архитектурное бюро* *Design House*

Дизайнерам было важно учесть не только потребности будущих жителей, но и создать объект, которым они будут гордиться и собирать восхищённые взгляды гостей.

Учитывая расположение Celebrity Residence, он во многом станет отражением облика города для тех, кто прибывает в него.

*«Занятие дизайном дома  
имеет много общего с модой»*

Диан фон Фюрстенберг  
модный дизайнер



## Фасад — лицо комплекса и первое, с чем встречаются ГОСТИ И ЖИТЕЛИ

Для облицовки Celebrity Residence будет использоваться многослойный вентилируемый фасад из керамогранита с теплоизоляцией и защитной мембраной.

Керамогранитная плитка, используемая при создании фасада, обладает высокой твердостью и прочностью, стойкостью к температурным перепадам и износу.

Он не только обеспечит надежную защиту от внешней среды, но и придаст роскошный вид всему зданию.

Кроме того, керамогранит — экологически чистый материал, который не выделяет вредных веществ, а также влагостоек и не подвержен коррозии.

# Резиденция Celebrity предлагает своим жителям *продуманную* среду для жизни

Внутри двора комплекса будут расположены стильные тенистые беседки, лаунж-зоны с водопадами, барбекю зона с террасой и разновозрастные детские игровые площадки, укомплектованные качественными решениями для самых маленьких жителей.

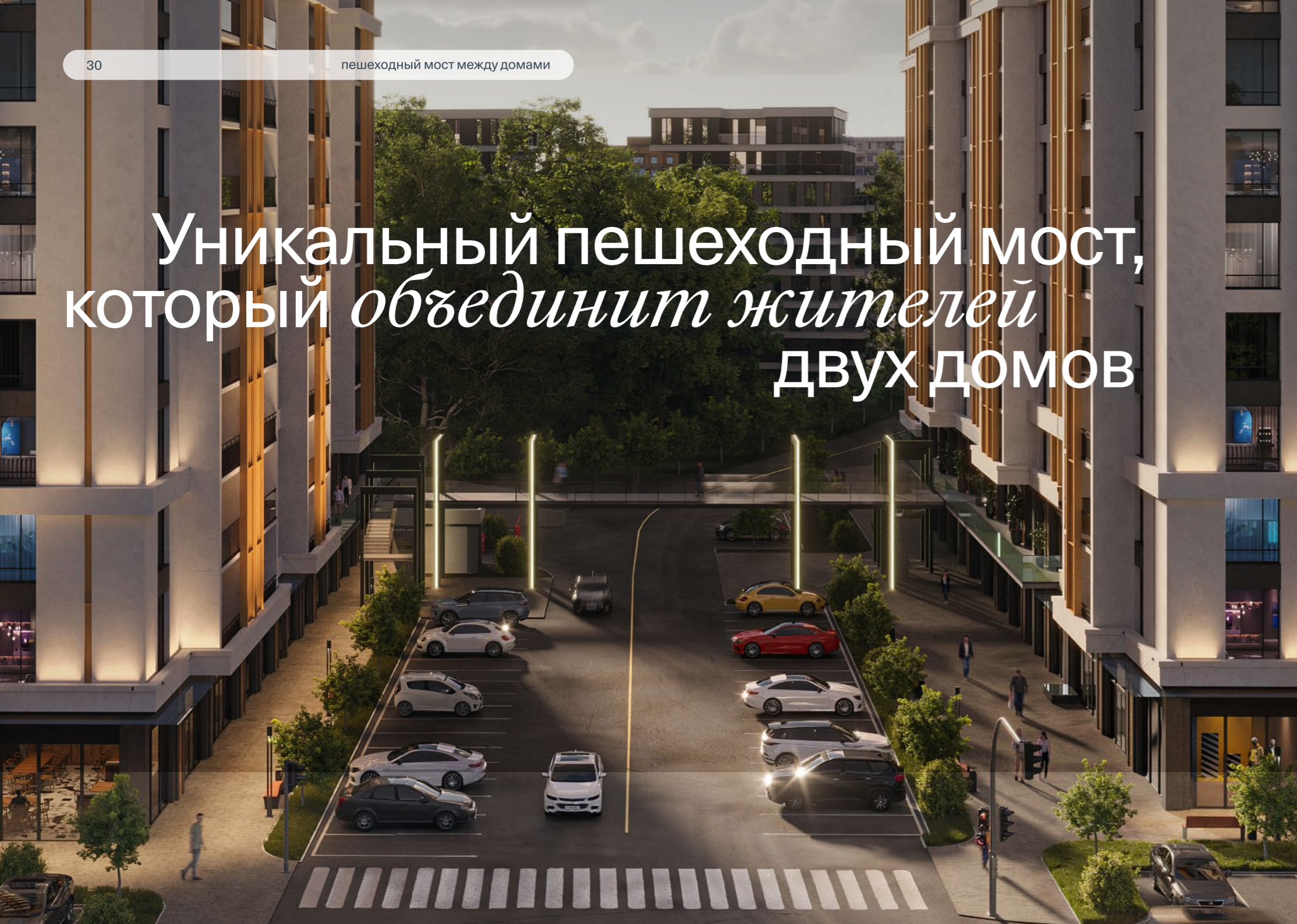
Большая территория двора позволяет разместить на территории освещаемые прогулочные дорожки, спортивные зоны для воркаута и прорезиненные беговые дорожки по периметру двора, и даже сады с многообразием растений.







# Уникальный пешеходный мост, который *объединит жителей* двух домов



При проектировании внутренней инфраструктуры жилого комплекса учтены потребности будущих жителей в современном качественном жилье со всеми необходимыми удобствами.

В комплексе предусмотрены:

- двухуровневый подземный паркинг
- двор с озеленением
- зоны отдыха с водопадами
- барбекю зона
- террасы
- спортивные зоны
- медицинский пункт
- намазхона
- детская игровая площадка
- спа-центр
- дитейлинг для авто



# Жилой комплекс Celebrity обладает *высокой* *сейсмоустойчивостью*

что гарантирует безопасность жильцов  
в сейсмоактивном регионе.

Мы используем только качественные материалы  
и современные технологии при строительстве здания,  
чтобы обеспечить максимальную устойчивость  
и долговечность.

Монолитно-каркасный тип строения отличается  
особой устойчивостью и высокой жёсткостью.

Здания из монолитного железобетонного каркаса  
обеспечивают лучшую несущую способность  
и плотно связывают этажи по всей высоте,  
от самого фундамента.

Автоклавные блоки из газобетона — облегчённый  
бетонный материал для внутренней и внешней  
конструкции здания с высоким уровнем изоляции.

Данный вид материала является достаточно прочным  
и легко возводимым, что ускоряет процесс строительства  
и снижает нагрузку на здание, а благодаря ровной  
поверхности экономит средства на штукатурке стен  
внутри вашей квартиры



# Премиальные решения для будущего бизнеса и звёздной клиентской базы

Коммерческие помещения, площадью от 50 до 670 м<sup>2</sup> и панорамным остеклением, расположатся на нижних этажах и предоставят широкие возможности для развития бизнеса в элитном районе.

На нижних этажах разместятся заведения быстрого питания, рестораны, кофейни, современные клиники и лаборатории, учебные центры, салоны красоты и брендовые магазины.



*«Недвижимость всегда  
«благородное» вложение»*

Ивана Трамп  
предпринимательница



*«Мои дома — моя страсть»*

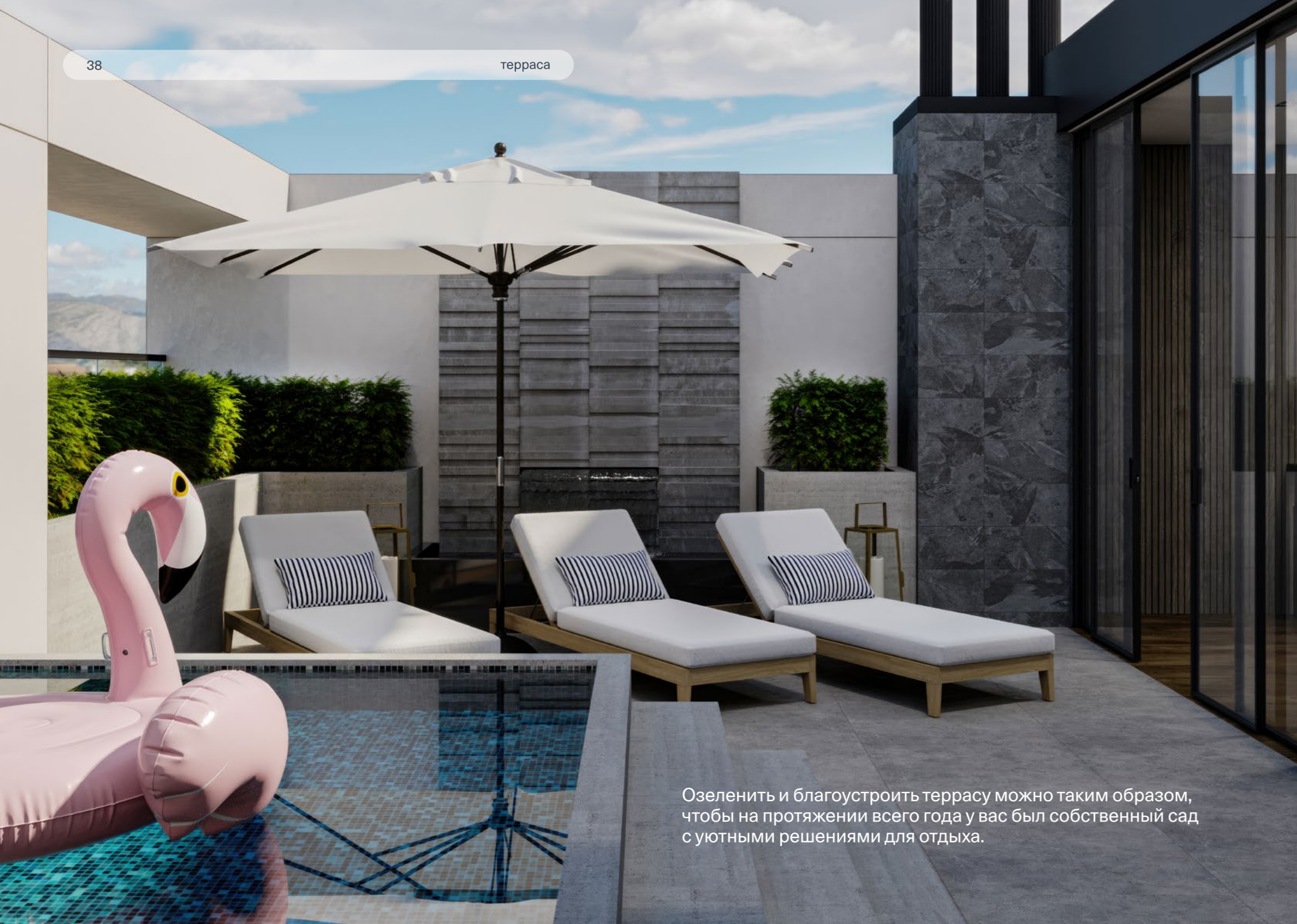
Шер  
певица

В центре внимания Celebrity Residence —  
будущие жители комплекса

Для того, чтобы каждый сумел разместиться согласно своим  
потребностям и возможностям, застройщик предусмотрел

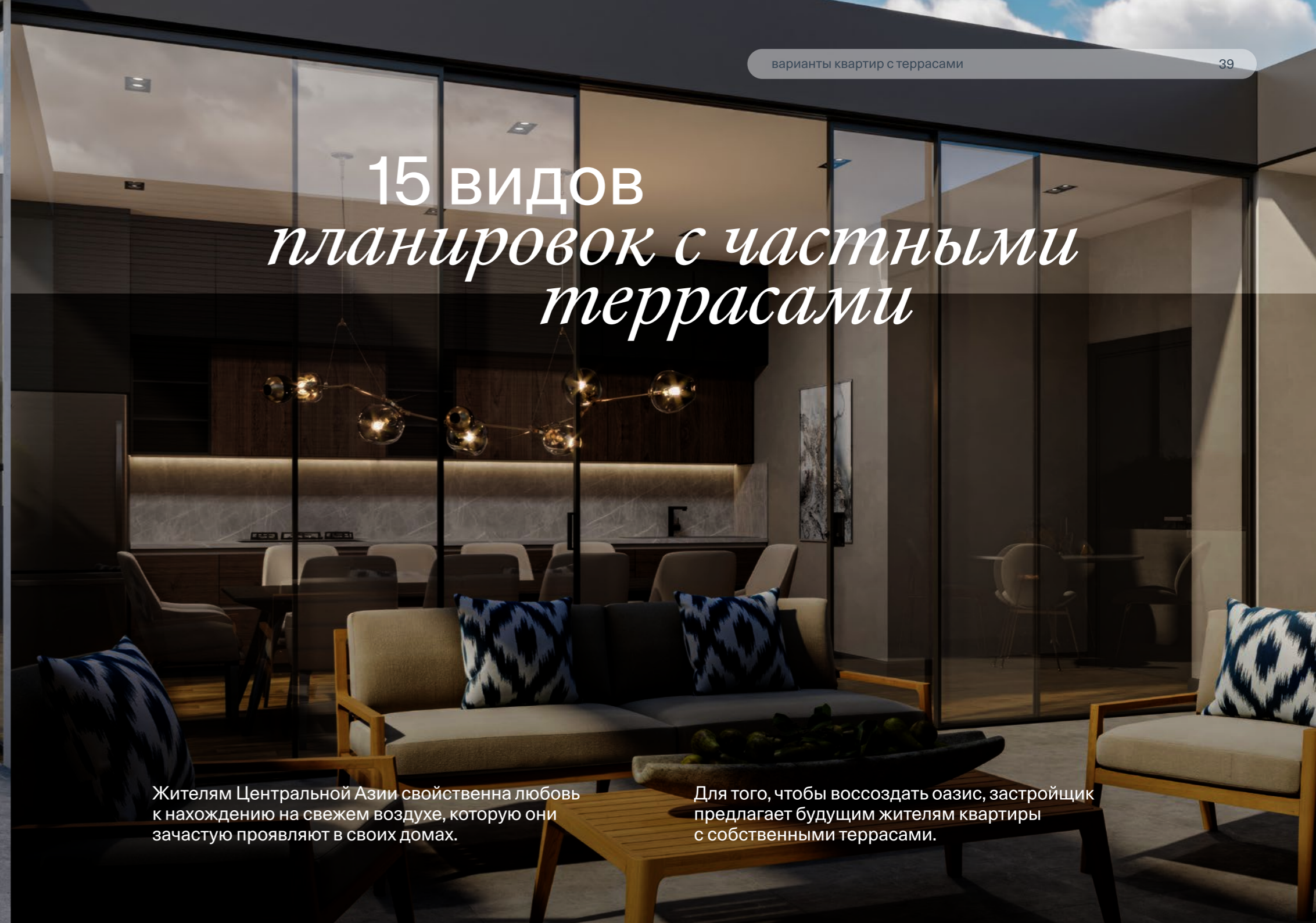
30 видов  
*планировочных решений*

*площадью*  
от 33 до 300 м<sup>2</sup>



Озеленить и благоустроить террасу можно таким образом, чтобы на протяжении всего года у вас был собственный сад с уютными решениями для отдыха.

## 15 видов планировок с частными террасами

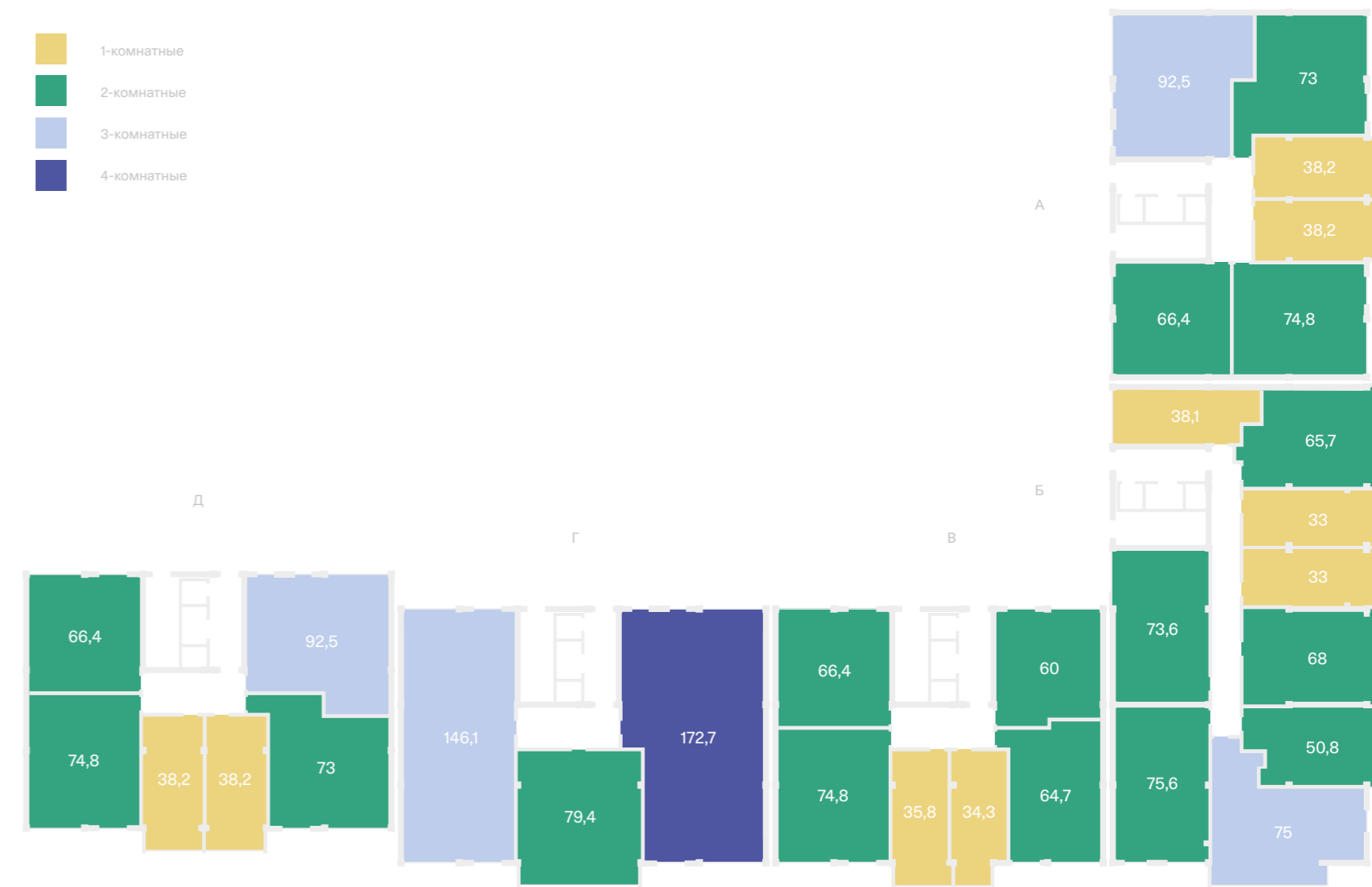


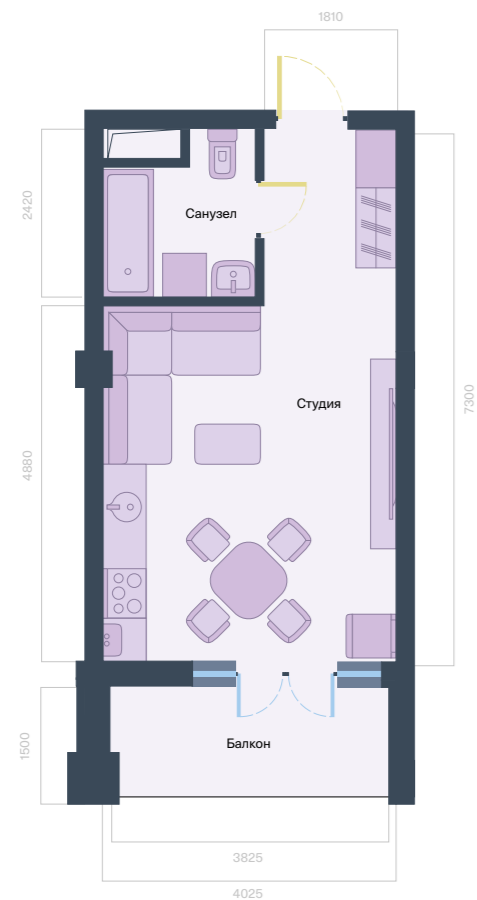
Жителям Центральной Азии свойственна любовь к нахождению на свежем воздухе, которую они зачастую проявляют в своих домах.

Для того, чтобы воссоздать оазис, застройщик предлагает будущим жителям квартиры с собственными террасами.

# План типовых этажей

- 1-комнатные
- 2-комнатные
- 3-комнатные
- 4-комнатные





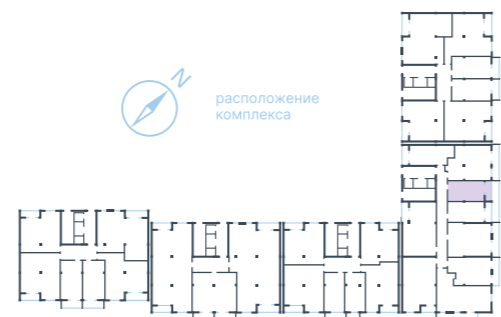
вид на улицу

# 33 м<sup>2</sup>

без учёта перегородок

## 1-комнатная

студия	24,42
санузел	4,51
балкон	2,85

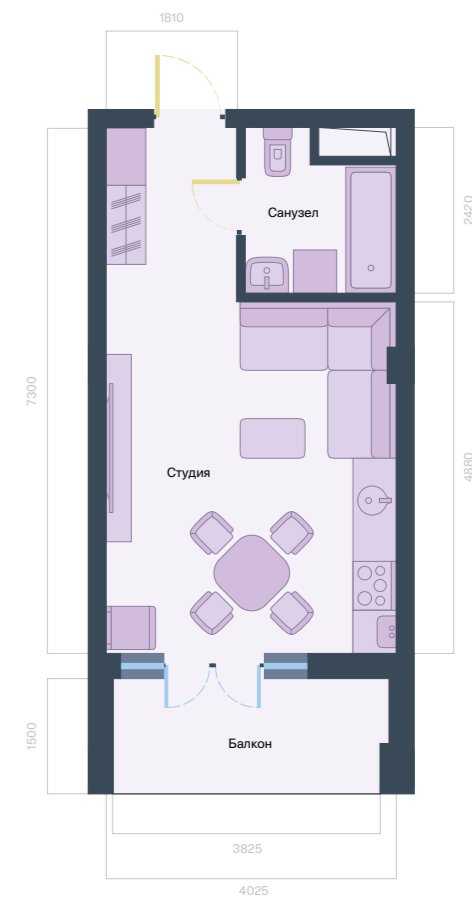
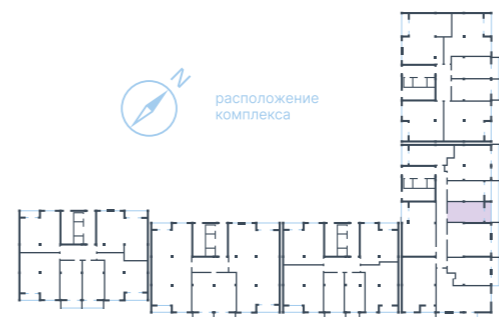


# 33 м<sup>2</sup>

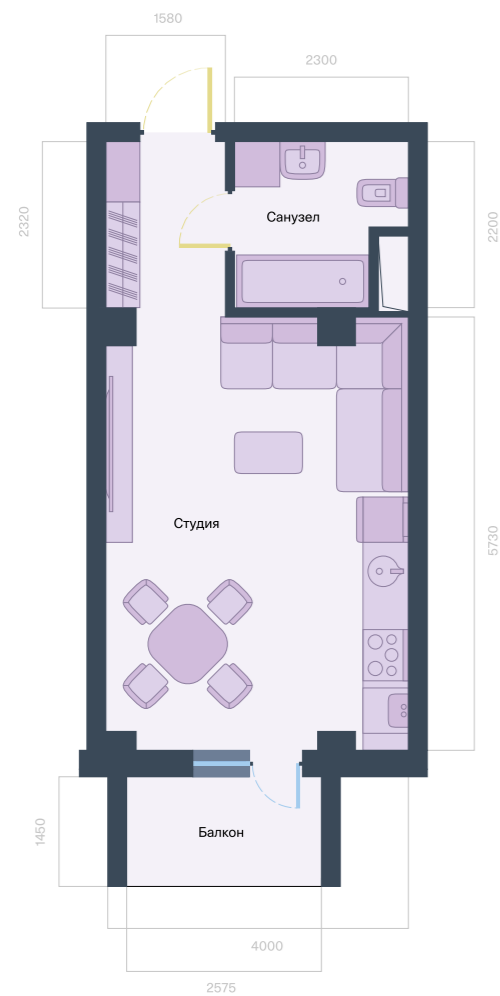
без учёта перегородок

## 1-комнатная

студия	24,42
санузел	4,51
балкон	2,85



вид на улицу



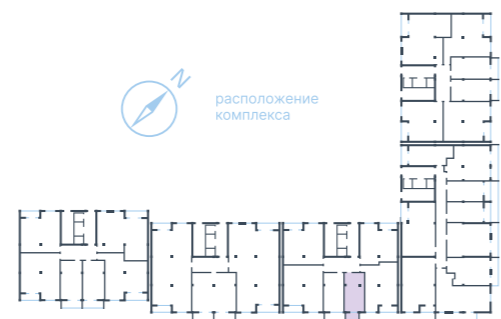
вид на улицу

# 34,3 м<sup>2</sup>

без учёта перегородок

## 1-комнатная

студия	25,5
санузел	4,74
балкон	2,05

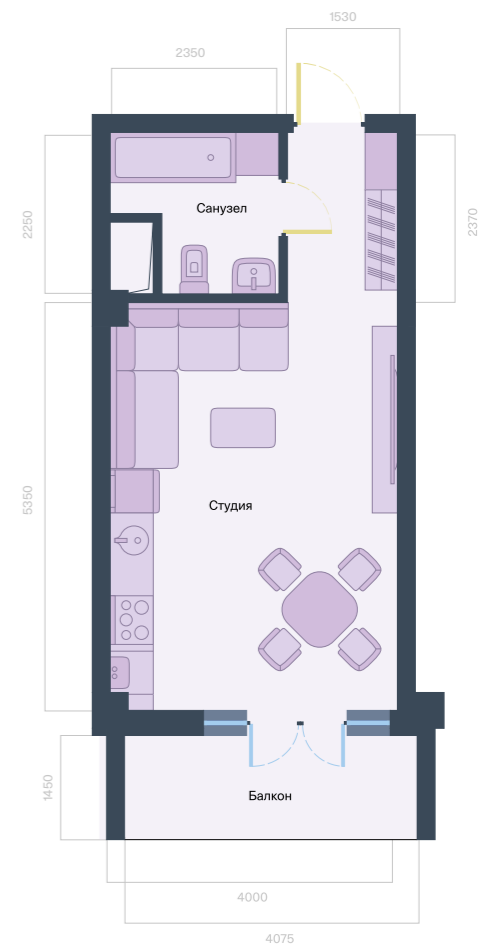
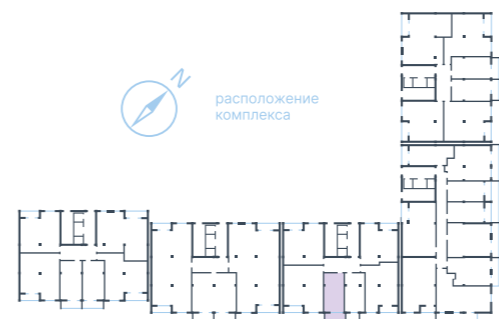


# 35,8 м<sup>2</sup>

без учёта перегородок

## 1-комнатная

студия	25,26
санузел	4,97
балкон	3,25



вид на улицу





вид во двор

# 38,1 м<sup>2</sup>

без учёта перегородок

## 1-комнатная

студия	24,74
санузел	7,08
балкон	2,8

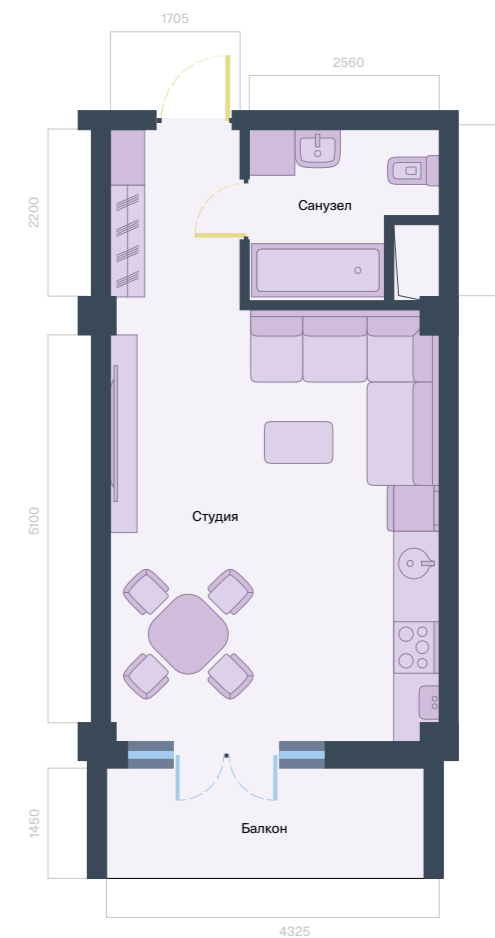


# 38,2 м<sup>2</sup>

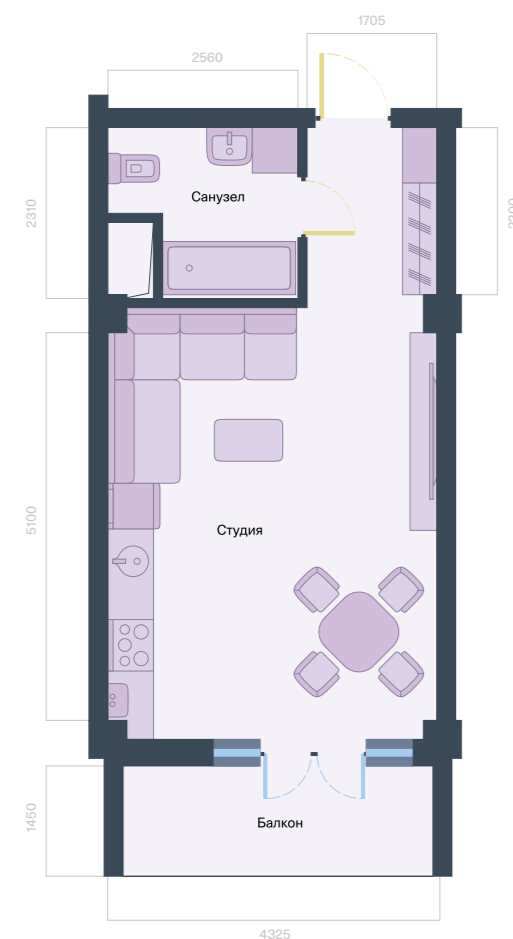
без учёта перегородок

## 1-комнатная

студия	28
санузел	5
балкон	3,33



вид на улицу



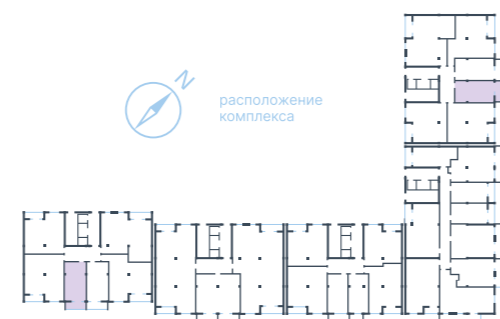
вид на улицу

# 38,2 м<sup>2</sup>

без учёта перегородок

## 1-комнатная

студия	27,37
санузел	5,3
балкон	3,25

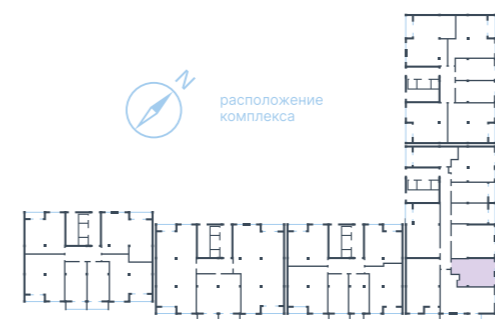


# 50,8 м<sup>2</sup>

без учёта перегородок

## 2-комнатная

студия	25,2
спальня	13,4
санузел	4,54
балкон	4,32



вид на улицу

60 м<sup>2</sup>

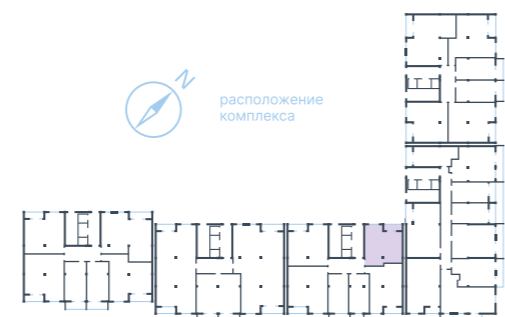
без учёта перегородок

2-комнатная

студия 22,8  
 спальня 15  
 прихожая 9,65  
 санузел 5,17  
 балкон 2,58



вид во двор

64,7 м<sup>2</sup>

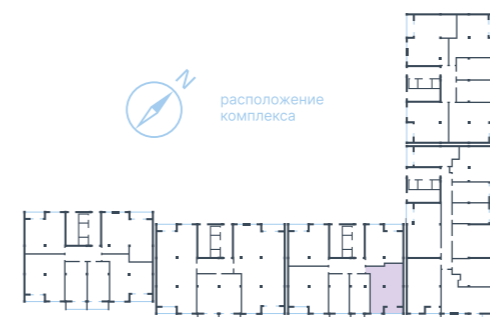
без учёта перегородок

2-комнатная

студия 23,8  
 спальня 17,08  
 прихожая 10,1  
 санузел 6,27  
 балкон 2,58



вид на улицу





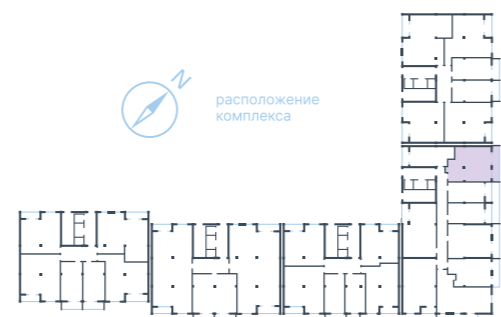
вид на улицу

# 65,7 м<sup>2</sup>

без учёта перегородок

## 2-комнатная

студия	27,7
спальня	16,93
прихожая	7,24
санузел	4,76
балкон	5,7



# 68 м<sup>2</sup>

без учёта перегородок

## 2-комнатная

студия	21,9
спальня	19,1
прихожая	5,56
гардеробная	5,56
санузел	4,66
балкон	5,5



вид на улицу

66,4 м<sup>2</sup>

без учёта перегородок

## 2-комнатная

студия 27,8  
 спальня 15,77  
 прихожая 10,9  
 санузел 5,17  
 балкон 2,73



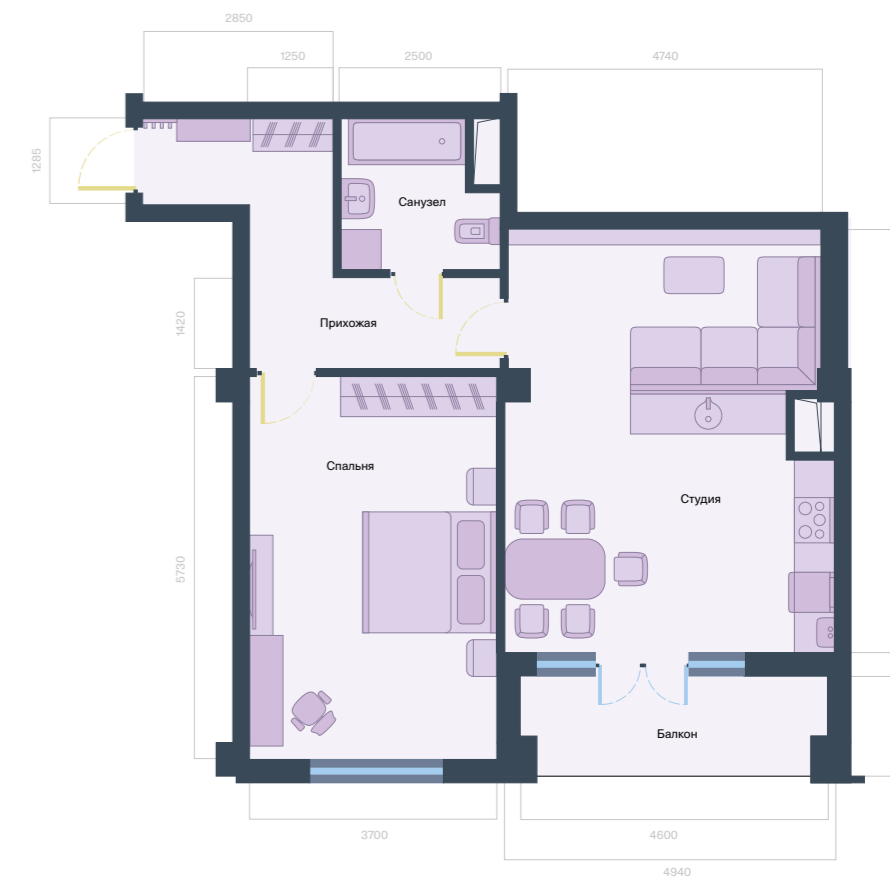
вид во двор

73 м<sup>2</sup>

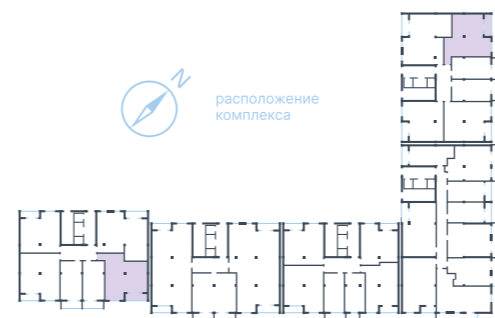
без учёта перегородок

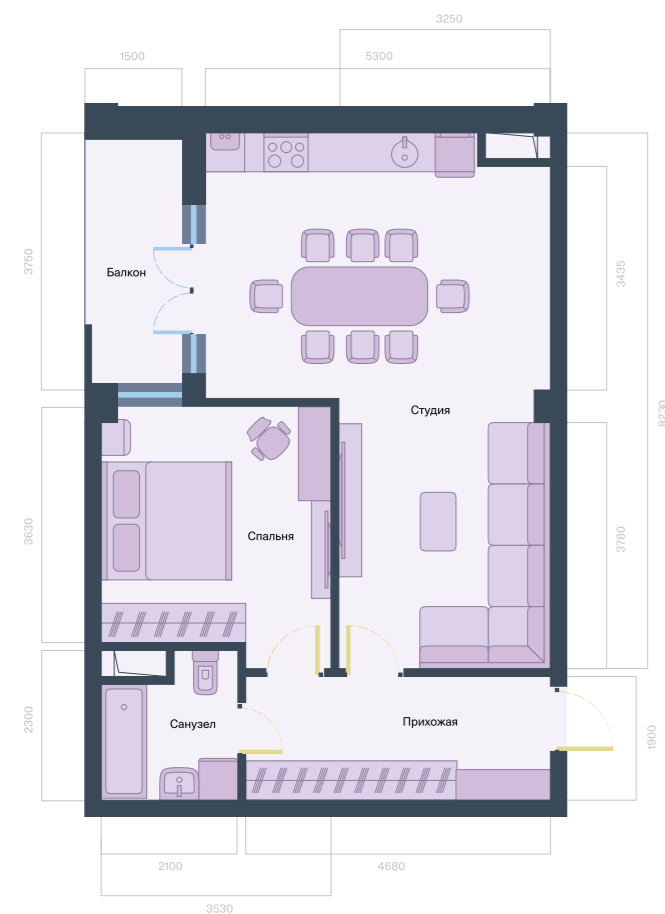
## 2-комнатная

студия 28,7  
 спальня 21,3  
 прихожая 10,77  
 санузел 5,28  
 балкон 3,5



вид на улицу





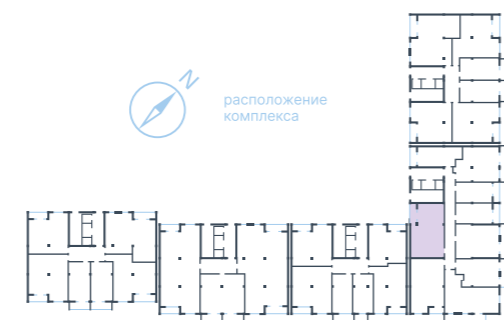
вид во двор

# 73,6 м<sup>2</sup>

без учёта перегородок

## 2-комнатная

студия	36,73
спальня	15,11
прихожая	10
санузел	4,25
балкон	2,8



# 74,8 м<sup>2</sup>

без учёта перегородок

## 2-комнатная

студия	32,15
спальня	21
прихожая	9,28
санузел	4,98
балкон	2,73



вид на улицу



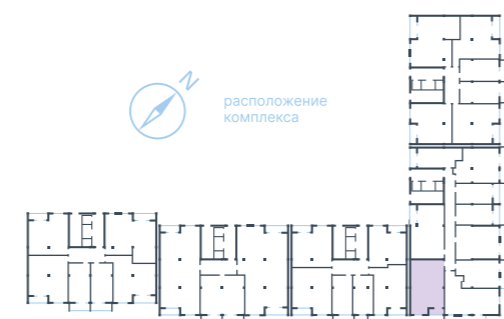
вид на улицу

# 75,6 м<sup>2</sup>

без учёта перегородок

## 2-комнатная

студия	27,8
спальня	19,8
прихожая	11,4
гардеробная	3,81
санузел	4,78
балкон	2



расположение комплекса

# 75 м<sup>2</sup>

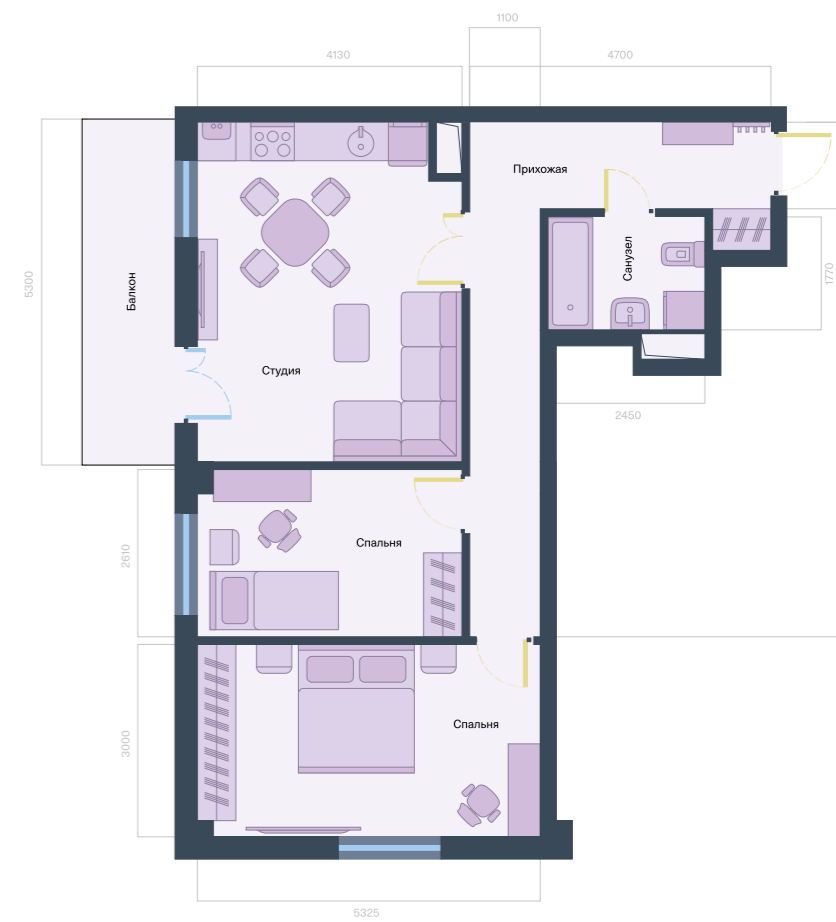
без учёта перегородок

## 3-комнатная

студия	21
спальня	10,87
спальня	16,48
прихожая	13,39
санузел	4,6
балкон	4,32



расположение комплекса



вид на улицу



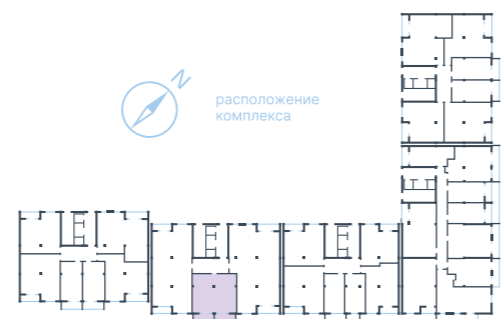
вид на улицу

# 79,4 м<sup>2</sup>

без учёта перегородок

## 2-комнатная

студия	23,94
спальня	25,37
прихожая	8,1
прачечная	4,74
санузел	5,1
балкон	3,25
балкон	3,33



расположение комплекса

# 92,5 м<sup>2</sup>

без учёта перегородок

## 3-комнатная

студия	37,14
спальня	12,25
спальня	12,42
прихожая	11,74
гардеробная	3,32
санузел	5,86
балкон	3,27

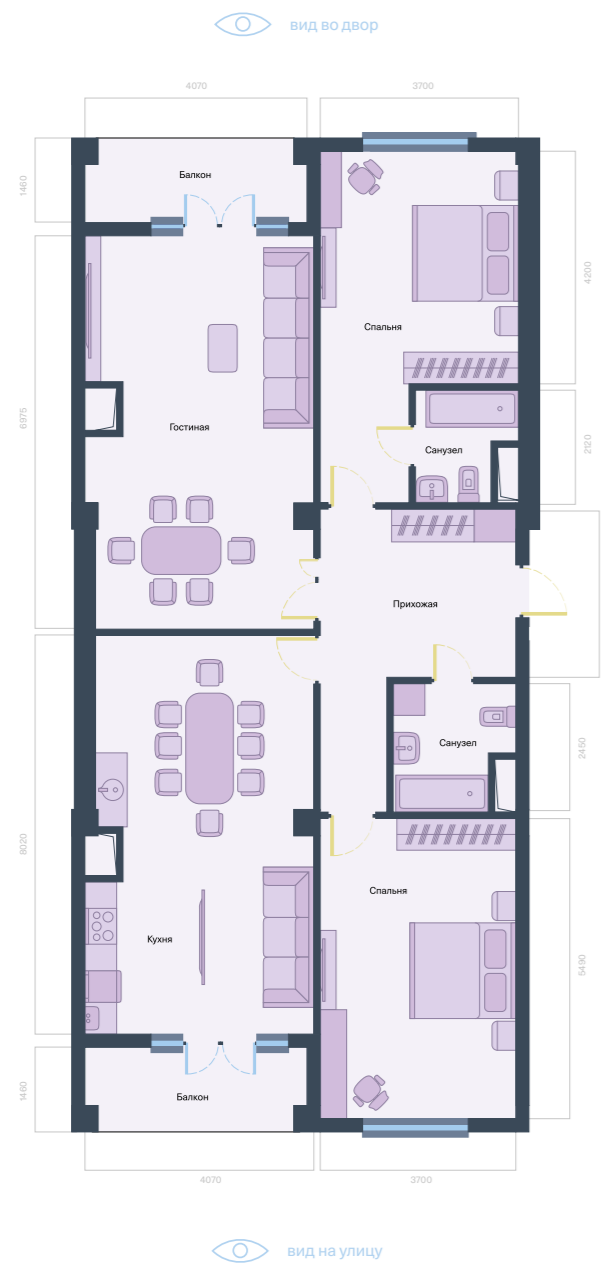


расположение комплекса



вид во двор



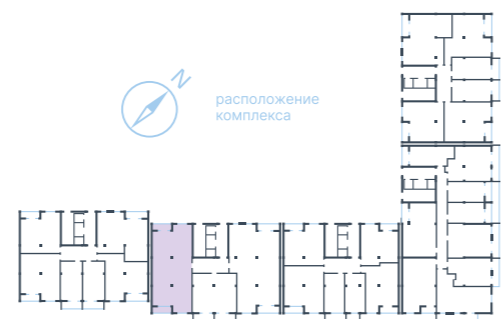


# 146,1 м<sup>2</sup>

без учёта перегородок

## 3-комнатная

гостиная	32,54
кухня	28,32
спальня	21
спальня	19,84
прихожая	16,66
санузел	5,55
санузел	4,66
балкон	5,46
балкон	5,46

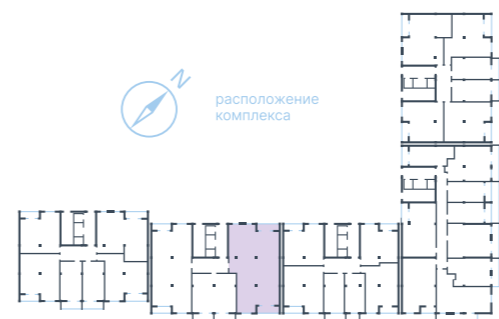


# 172,7 м<sup>2</sup>

без учёта перегородок

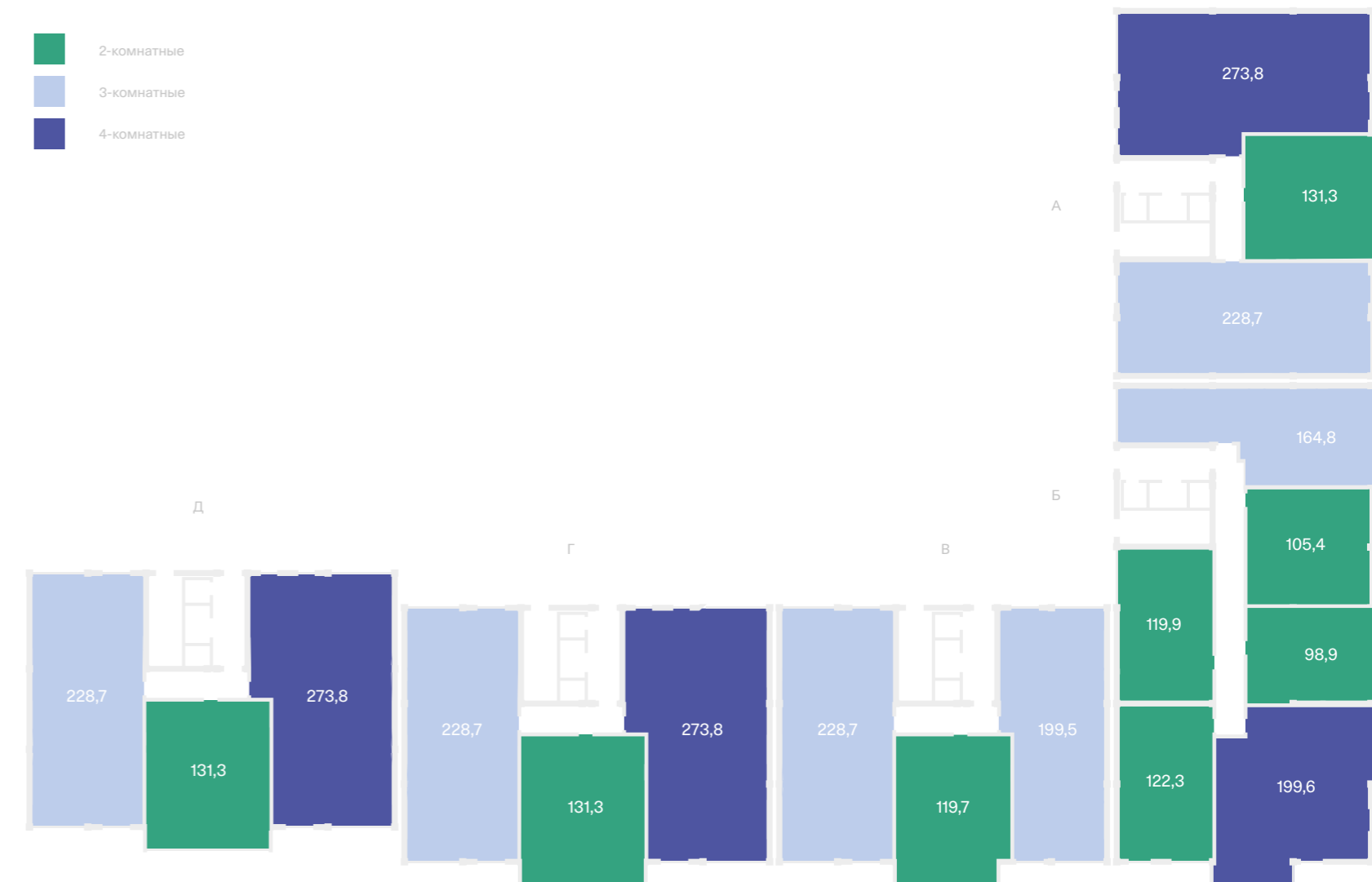
## 4-комнатная

гостиная	37,44
кухня	22,56
спальня	20,3
спальня	16,15
спальня	12,25
прихожая	21,3
гардеробная	3,8
гардеробная	4,5
прачечная	3,98
санузел	5,41
санузел	4,4
балкон	3,28
балкон	3,5



# План 12 этажа и террас

- 2-комнатные
- 3-комнатные
- 4-комнатные



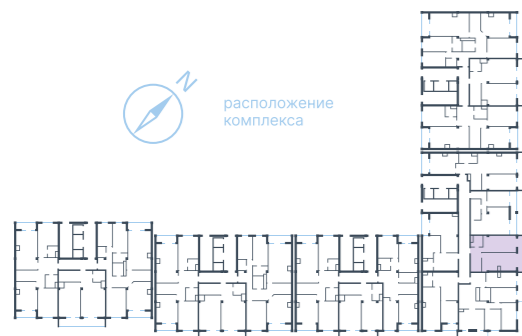
# 98,9 м<sup>2</sup>

без учёта перегородок

## 2-комнатная



расположение комплекса



### 1-уровень

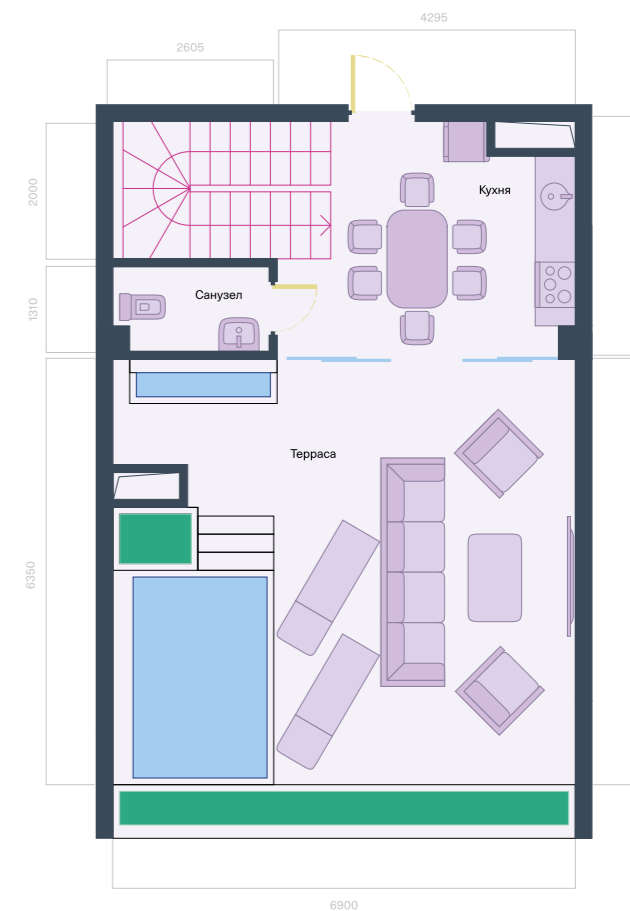
студия	23
спальня	19,44
прихожая	9,81
санузел	4,66
балкон	5,46

### 2-уровень

терраса	23,78
кухня	13,47
санузел	3,63



вид на улицу



вид на улицу

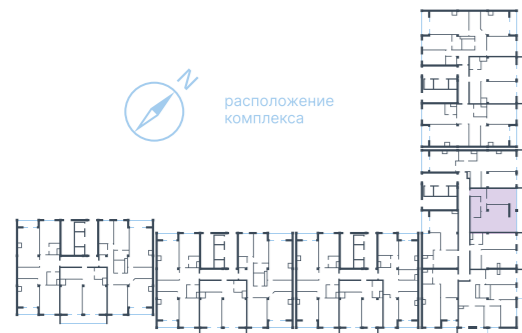
# 105,4 м<sup>2</sup>

без учёта перегородок

## 2-комнатная



расположение  
комплекса



### 1-уровень

студия  
спальня  
прихожая  
санузел  
балкон

32  
12,6  
7,76  
6,76  
5,85

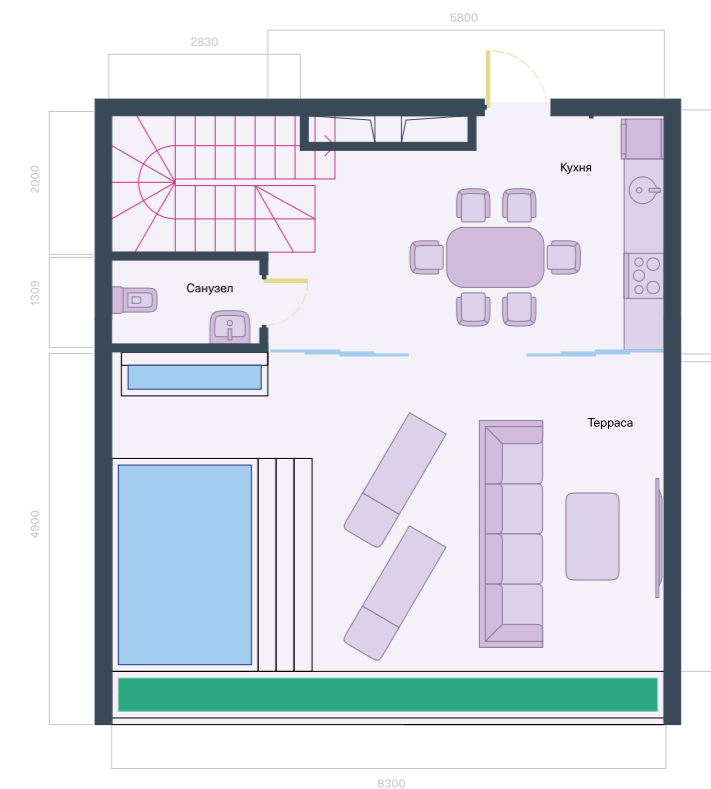
### 2-уровень

терраса  
кухня  
санузел

22,5  
18  
3,48



вид на улицу

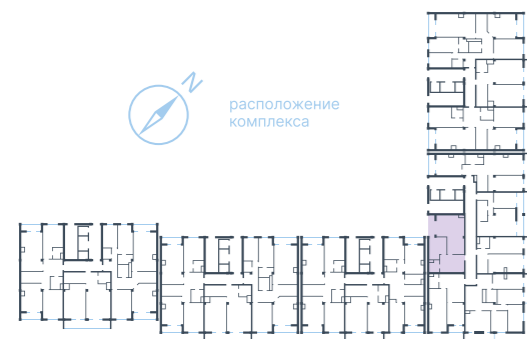


вид на улицу

# 119,9 м<sup>2</sup>

без учёта перегородок

## 2-комнатная

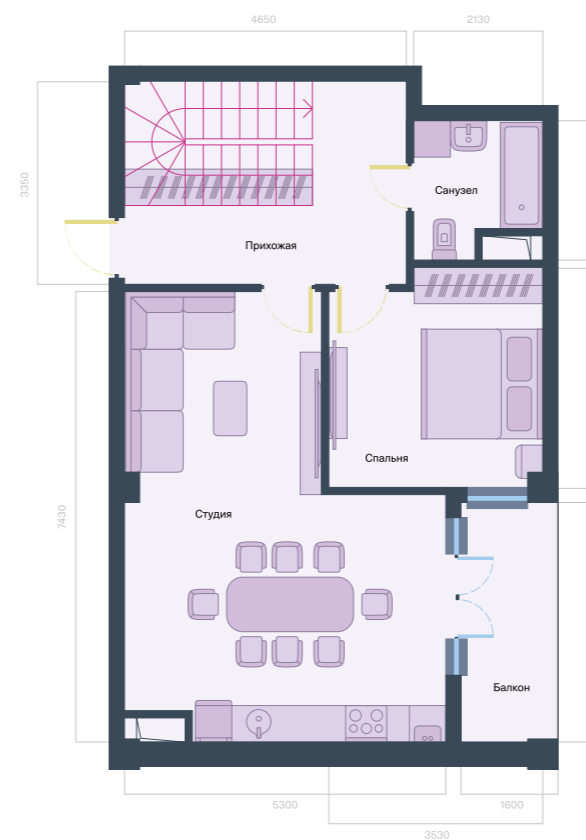


### 1-уровень

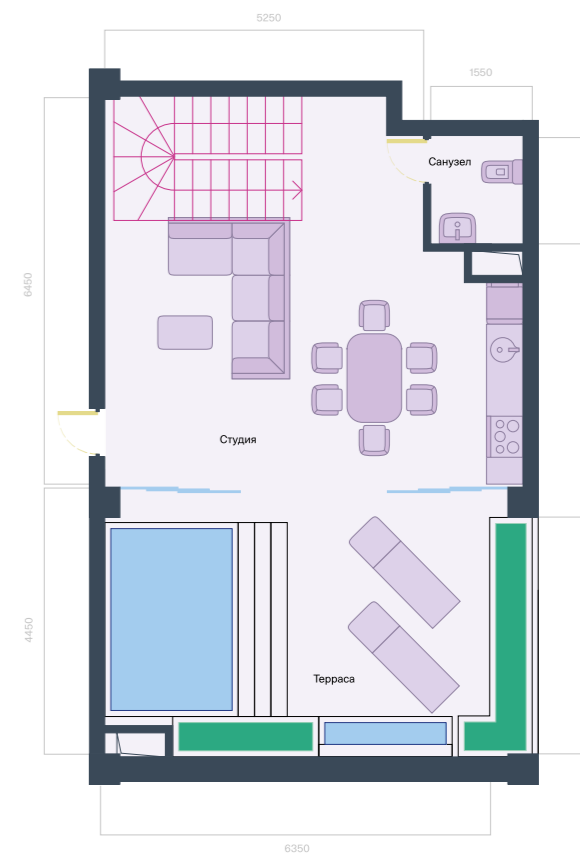
студия	32,5
спальня	13,21
прихожая	16
санузел	4,25
балкон	2,8

### 2-уровень

терраса	15,08
студия	33,08
санузел	3,02



вид во двор



вид во двор

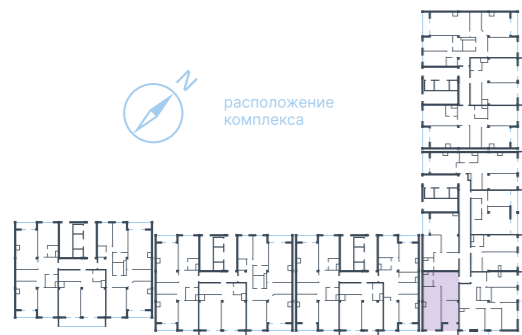
# 122,3 м<sup>2</sup>

без учёта перегородок

## 2-комнатная



расположение  
комплекса



### 1-уровень

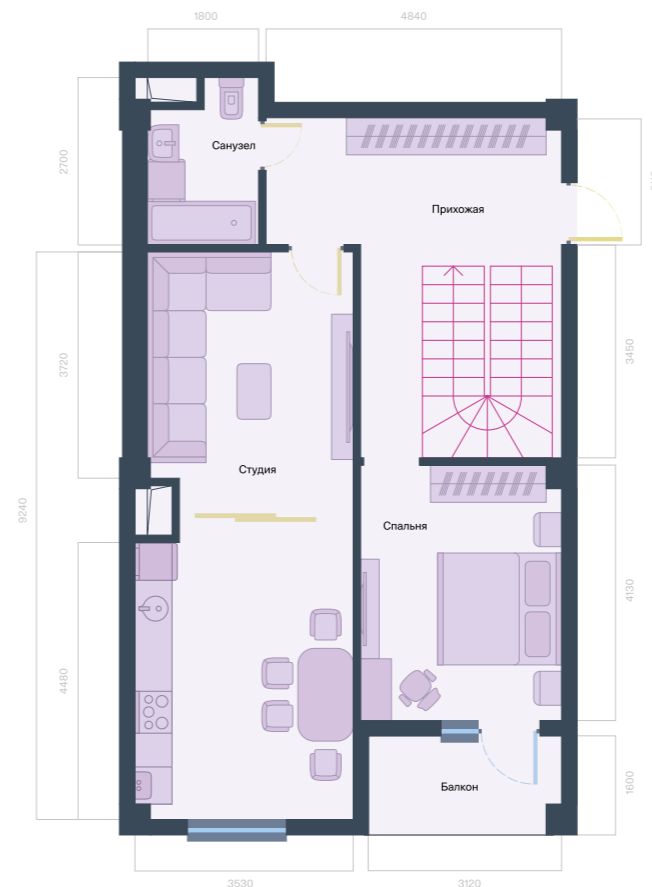
студия  
спальня  
прихожая  
санузел  
балкон

27,5  
13,75  
22,1  
4,81  
2

### 2-уровень

терраса  
студия  
санузел

18,65  
31,75  
3



вид на улицу



вид на улицу

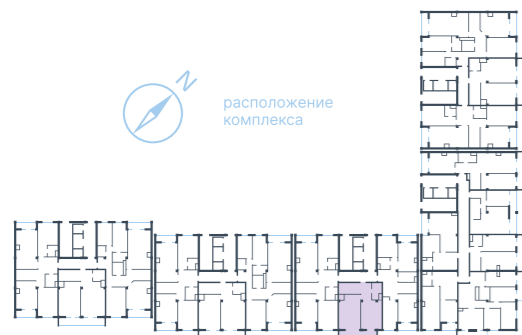
# 119,7 м<sup>2</sup>

без учёта перегородок

## 2-комнатная



расположение  
комплекса



### 1-уровень

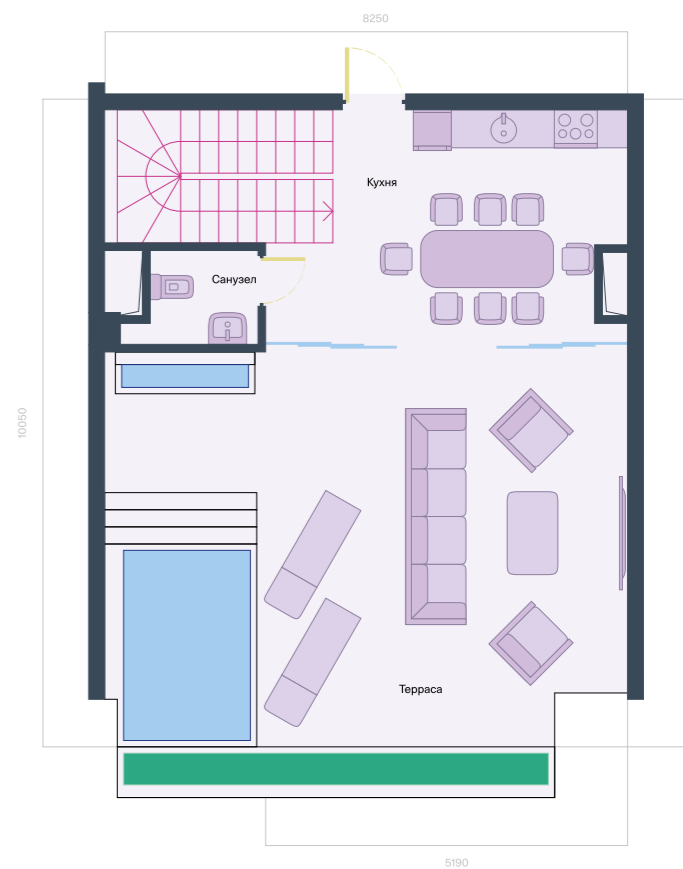
студия	37,9
спальня	26,95
санузел	5,75
балкон	5,73

### 2-уровень

терраса	27,4
кухня	18,05
санузел	3,55



вид на улицу



вид на улицу

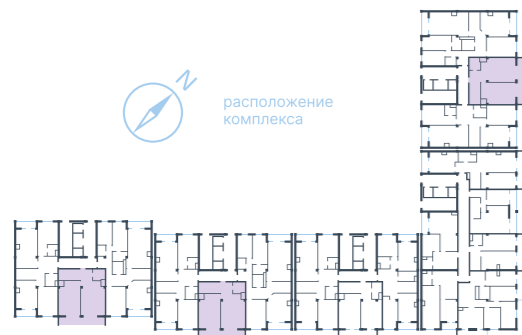
# 131,3 м<sup>2</sup>

без учёта перегородок

## 2-комнатная



расположение  
комплекса



### 1-уровень

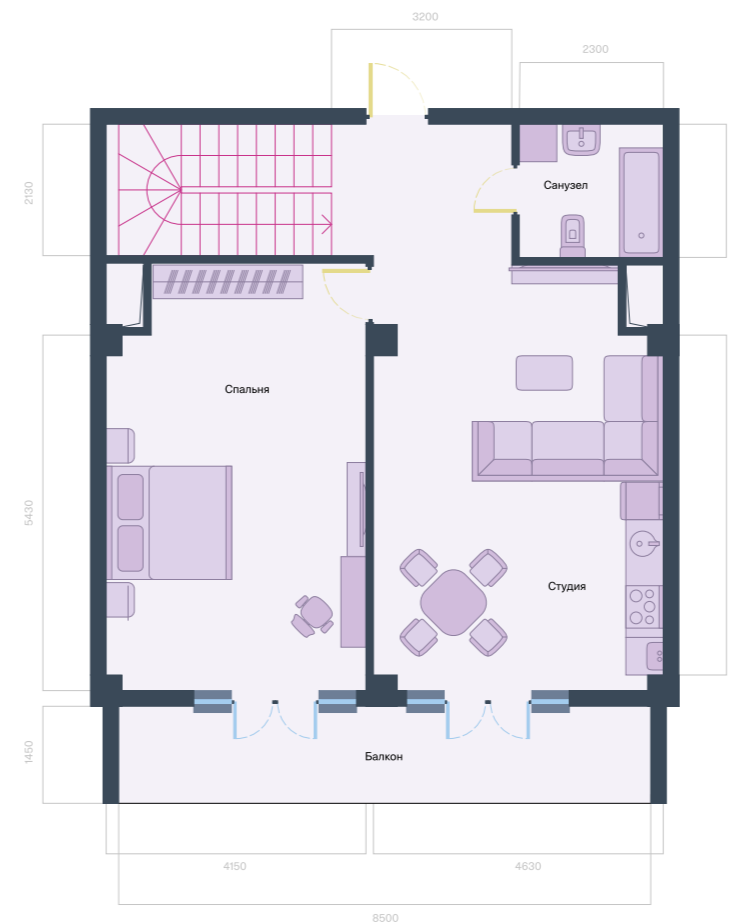
студия  
спальня  
санузел  
балкон

44,3  
27  
5  
7

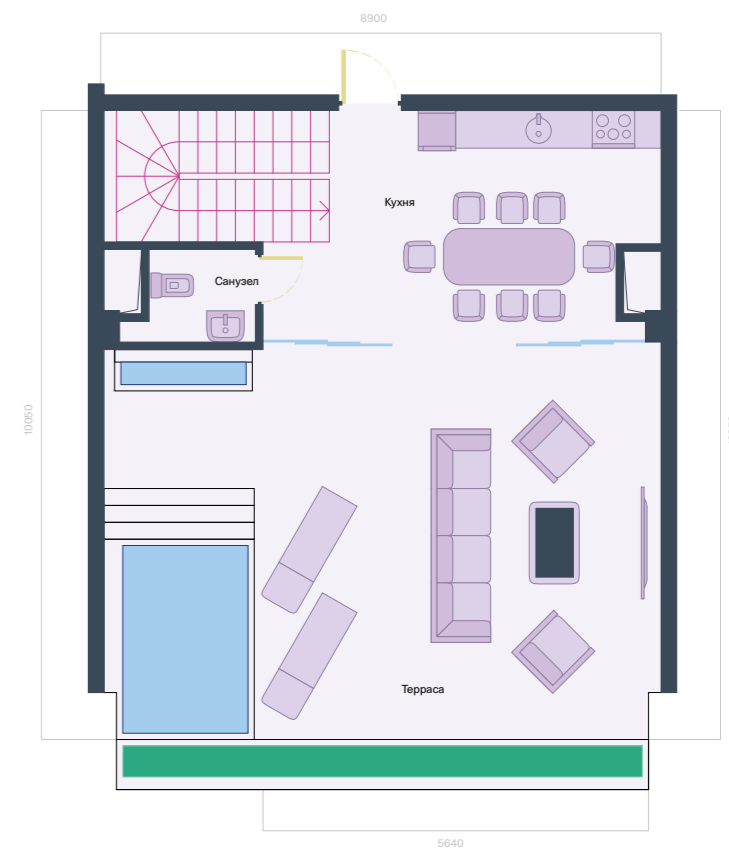
### 2-уровень

терраса  
кухня  
санузел

30,39  
20,18  
3,35



вид на улицу



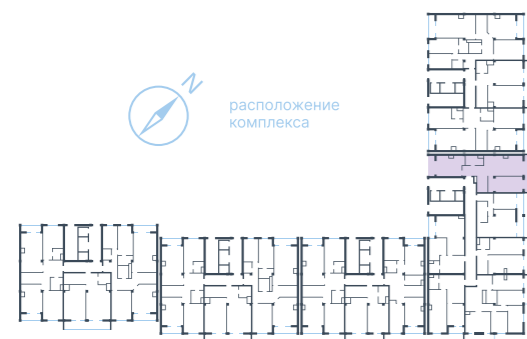
вид на улицу



# 164,8 м<sup>2</sup>

без учёта перегородок

## 3-комнатная



### 1-уровень

студия	43,4
спальня	19,84
спальня	20
санузел	6,21
балкон	2,8
балкон	5,6

### 2-уровень

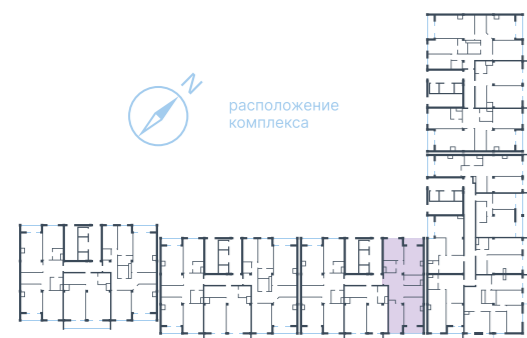
терраса	24,97
терраса	8,96
студия	35
санузел	3,17



# 199,5 м<sup>2</sup>

без учёта перегородок

## 3-комнатная

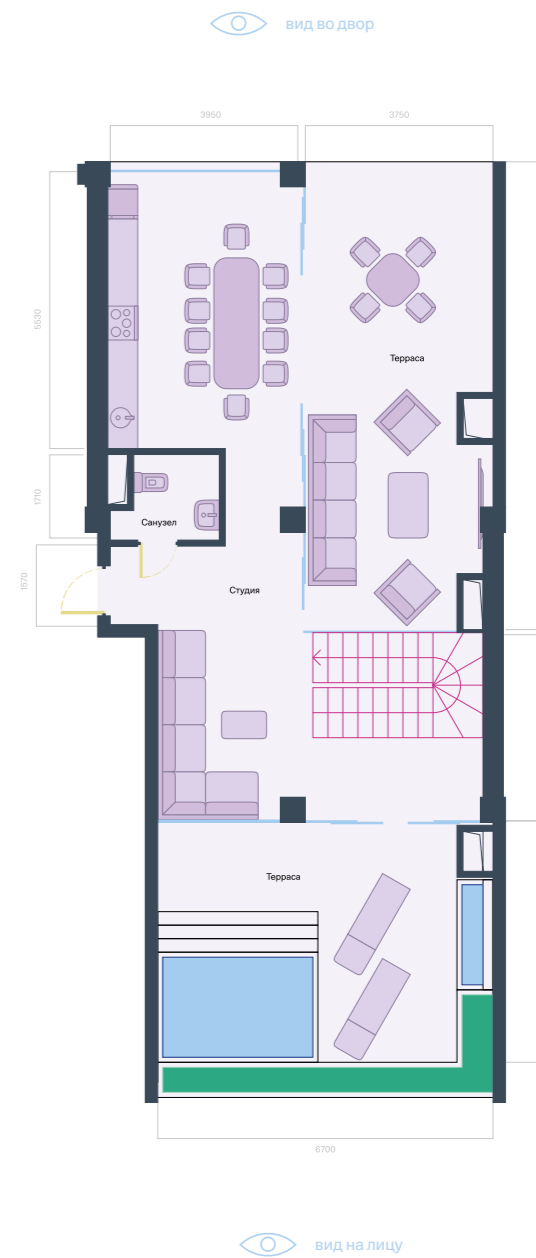


### 1-уровень

гостиная	19,47
кухня	18,8
спальня	15,4
спальня	16,15
прихожая	29,7
санузел	6,85
санузел	5,17
балкон	5,14
балкон	5,14

### 2-уровень

терраса	16,75
терраса	17,6
студия	49,7
санузел	3,72



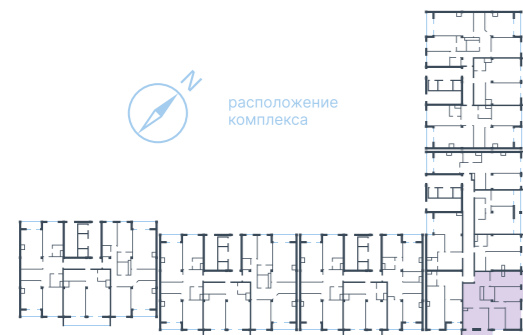
# 199,6 м<sup>2</sup>

без учёта перегородок

## 4-комнатная



расположение комплекса



### 1-уровень

гостиная	18,8
кухня	16,35
спальня	12,8
спальня	14,1
прихожая	29,5
санузел	5,46
балкон	2
балкон	4,63

### 2-уровень

терраса	41,39
студия	43,04
санузел	2,85



вид на улицу

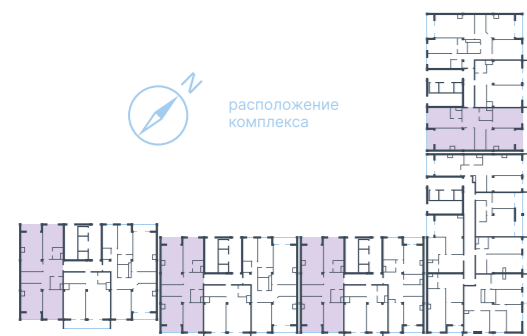


вид на улицу

# 228,7 м<sup>2</sup>

без учёта перегородок

## 3-комнатная

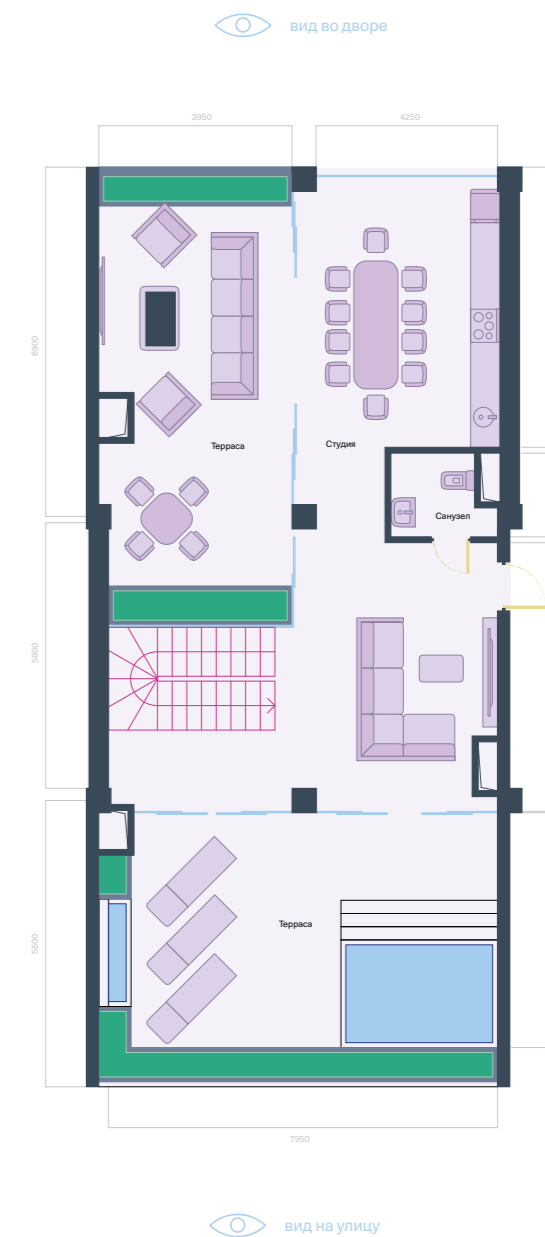
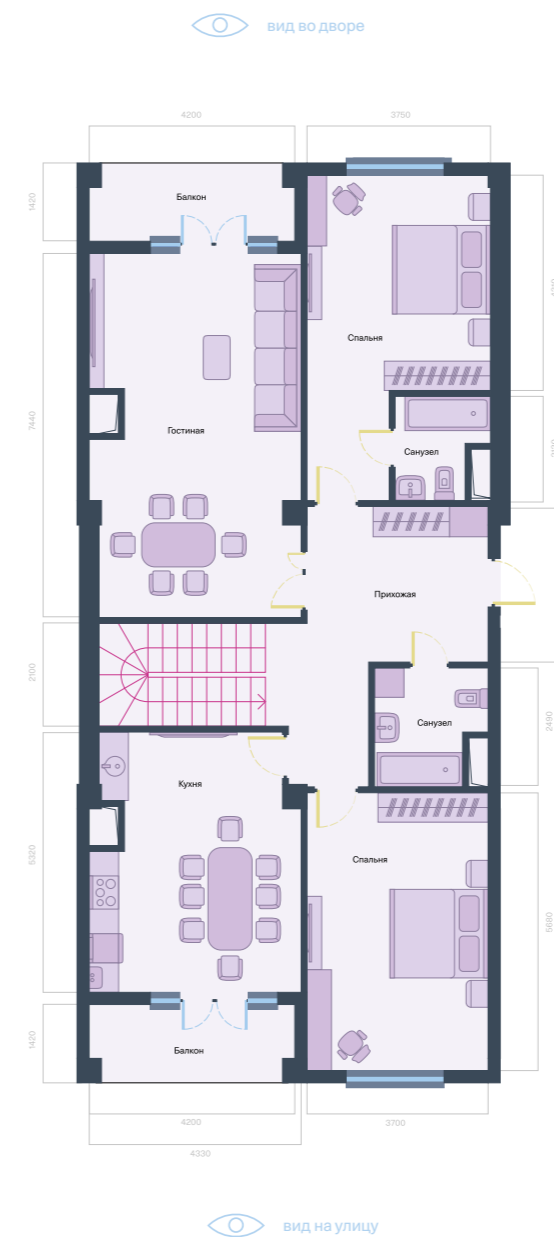


### 1-уровень

гостиная	30,4
кухня	21,2
спальня	20,5
спальня	21
прихожая	25,6
санузел	4,07
санузел	5,64
балкон	5,46
балкон	5,46

### 2-уровень

терраса	17,73
терраса	21,57
студия	56,87
санузел	3,72





# Отдел *продаж*

возле объекта строительства

Адрес: 7-й проезд Абдуллы Каххара  
Ориентир: банкетный зал «Yakkasaray»

+998 99 730 11 11

